



## Die Whisky-Regionen - Speyside

### Whisky-Tasting für Fortgeschrittene - Chieftains-Class

Freitag, 20.04.2018 - Einlass: 19:30 Uhr - Beginn: 20:00 Uhr

Die Speyside ist die zentrale Whisky-Region in den östlichen Highlands. Hier sind nahezu 50 aktive Brennereien angesiedelt, die das klare Wasser des River Spey und seiner Nebenflüsse nutzen, um Whisky von besonderer Qualität herzustellen.

Speyside-Whiskies gelten im Allgemeinen als sehr elegant und sind bekannt für Ihre Komplexität und Ausgewogenheit. Die Palette der Aromen reicht von der leichten Rauchigkeit bis hin zur voluminösen Sherry-Note.

In diesem Tasting der Chieftains-Class stellen wir Ihnen sieben Speyside-Whiskies vor:

- 1.) Speyside - Cardhu - 18 Jahre
- 2.) Speyside - Glenfiddich - 18 Jahre
- 3.) Speyside - Balvenie - 14 Jahre - Carebbean Cask
- 4.) Speyside - Glendronach - 18 Jahre
- 5.) Speyside - Tomintoul - 18 Jahre
- 6.) Speyside - Glenrothes - Alba Reserve
- 7.) Speyside - Aberlour - a'bunadh

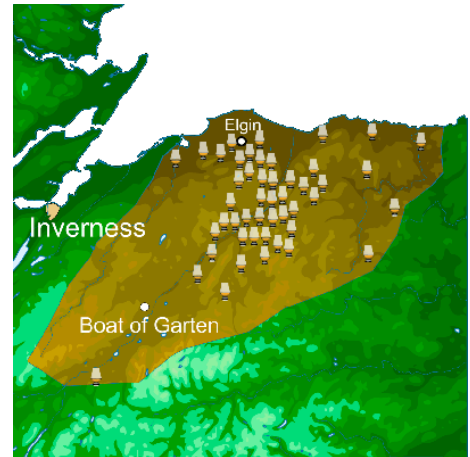
Dieses Tasting ist sehr gut geeignet für Fortgeschrittene, die ihre Erfahrungen in den einzelnen Whisky-Regionen vertiefen möchten. Nach einer kurzen Zusammenfassung über die Herstellung des Lebenswassers bieten wir Ihnen vertiefende Einblicke und Impressionen aus der entsprechenden Whisky-Region.

Zur Stärkung wird vor dem Tasting ein kleiner Imbiss gereicht. Stilles Wasser und frisches Brot stehen während des gesamten Tastings zur Verfügung.

Parallel finden wie immer unser Whisky-Liqueur-Tasting und unser Wasser-Tasting für nicht whisky-trinkende Begleitpersonen und Autofahrer statt.

Preis pro Person einschl. 19,00 % MwSt. - Abb. ähnlich  
Kann Farbstoff (Zuckercouloer) enthalten.

Es gelten die AGB wie auf unserer Website veröffentlicht. - Artikel-Datenblatt vom 21.04.2018 - 01:49 Uhr



€ 54,00

